



Caring Studio

CENTRE ESTHÉTIQUE LASER

L'EXPERTISE AU SERVICE

de votre peau



Épilation
laser



Électrolyse



Photoraajeunissement



Technologies
médicales



Expertise
médicale



Résultats
durables



Accompagnement
personnalisé

BIENVENUE CHEZ CARING STUDIO

Nous sommes heureux de vous accueillir chez **Caring Studio**, votre centre esthétique spécialisé dans l'épilation définitive



Technologies utilisées

Nous travaillons avec des équipements médicaux performants et certifiés, reconnus pour leur :

- Précision • Sécurité • Efficacité



Équipements certifiés & expertise professionnelle

Des technologies de dernière génération, **certifiées CE médical**, pour des soins personnalisés et des résultats progressifs et durables.



Pour tous les phototypes & tous les types de poils

Des soins adaptés à chaque profil : peaux claires à foncées, tous types de poils, SOPK, poils incarnés ou repousses paradoxales.

Un diagnostic personnalisé permet d'orienter vers la méthode la plus adaptée : laser, électrolyse ou combinaison des deux.



SÉCURITÉ
MAXIMALE



CONFORT
OPTIMAL



EFFICACITÉ
PROUVÉE



ACCOMPAGNEMENT
PERSONNALISÉ

L'ÉPILATION LASER



1 Comment fonctionne l'épilation laser ?

Le laser cible la **mélanine du poil** pour détruire progressivement le follicule pileux, tout en respectant la peau.

- ✓ Précis
- ✓ Rapide
- ✓ Sécurisé



2 Technologie utilisée

Des **lasers médicaux de dernière génération**, adaptés à chaque type de peau et de pilosité.

Alternative durable à :

- La cire
- Le rasoir
- La lumière pulsée



3 Peaux compatibles

Clares → Alexandrite

Mates à foncées → Nd YAG / Diode

Bronzées → Diagnostic préalable

Adapté à tous les phototypes.

DÉROULEMENT ET RÉSULTATS

1

VOTRE SÉANCE ÉTAPE PAR ÉTAPE



1. Diagnostic

Analyse de votre peau



2. Préparation

Nettoyage de la zone



3. Laser

Ciblage précis du follicule pileux



4. Confort

Refroidissement intégré pour plus de confort

2

RÉSULTATS PROGRESSIFS



APRÈS 1 SÉANCE

Poils plus fins et clairs



APRÈS PLUSIEURS SÉANCES

Réduction visible de la pilosité



RÉSULTAT FINAL

Peau plus nette, et douce

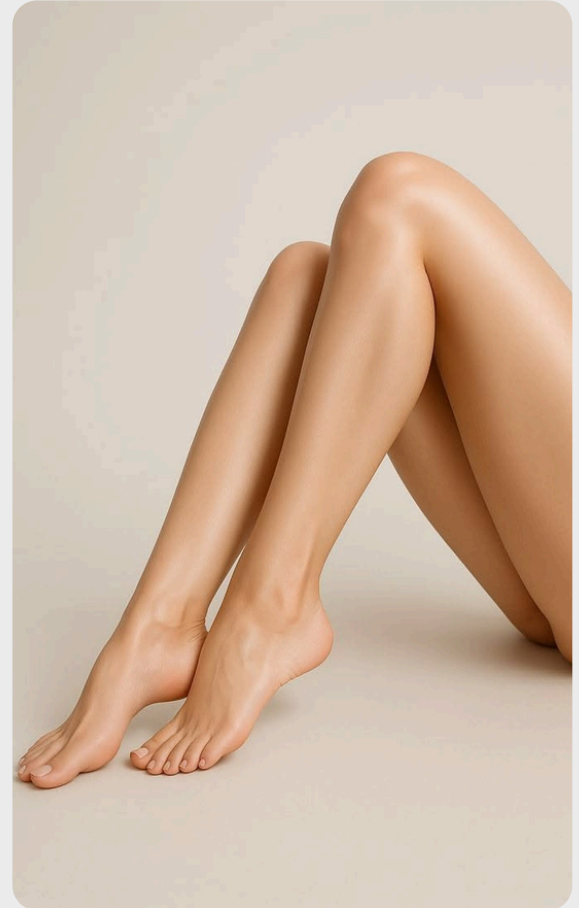
3

FRÉQUENCE DES SÉANCES



TOUTES LES 4 À 8 SEMAINES

Selon la zone traitée et votre cycle de repousse



CONSEILS ET LIMITES



CONSEILS APRÈS SÉANCE

- Éviter toute exposition au soleil (SPF 50 recommandé)
- Hydrater la peau régulièrement
- Éviter cire et épilateur électrique
- Respecter les recommandations du praticien



LES LIMITES DE L'ÉPILATION LASER

- Le laser cible la **mélanine du poil**. Certains poils répondent donc peu ou pas au traitement :
- Poils blancs
 - Poils roux
 - Poils blonds très clairs
 - Duvet fin



QUELLE ALTERNATIVE ?

- Lorsque le laser n'est pas indiqué ou insuffisant, **l'électrolyse** devient la solution de référence :
- Adaptée à **tous les poils**
 - Compatible avec **toutes les peaux**
 - Reconnue comme une méthode **définitive**

Un accompagnement personnalisé pour une peau lisse, en toute confiance

L'ÉLECTROLYSE

L'ÉLECTROLYSE : LA RÉFÉRENCE DÉFINITIVE

La seule méthode reconnue comme 100 % définitive, quels que soient le type de poil ou la couleur de peau.



**Référence
médicale**



**Sécurité
optimale**

QUAND LE LASER NE SUFFIT PAS

L'électrolyse est recommandée pour :

- ✓ Poils blonds, blancs, roux ou gris
- ✓ Zones hormonales (menton, lèvres supérieure...)
- ✓ Poils fins ou isolés
- ✓ Repousses après laser

COMMENT FONCTIONNE L'ÉLECTROLYSE ?

L'électrolyse traite chaque poil individuellement grâce à un micro-filament ultra-fin.

Une action :

- **Ciblée** : précision maximale
- **Progressive** : respecte le cycle du poil
- **Définitive** : le poil ne repousse plus

*La précision au service de
résultats définitifs*





1. TECHNOLOGIE UTILISÉE EN ÉLECTROLYSE

Nous utilisons une technologie d'électrolyse haute précision, permettant un traitement **ciblé, sécurisé et progressif**.

Grâce aux avancées récentes, l'électrolyse bénéficie aujourd'hui :



D'un meilleur **confort**
pendant la séance



D'une **réduction** des
réactions cutanées



D'une **efficacité renforcée**
sur le long terme

2. DÉROULEMENT D'UNE SÉANCE D'ÉLECTROLYSE



CONSULTATION
Analyse de la zone et
définition d'un
protocole personnalisé



**PRÉPARATION DE
LA PEAU**
Nettoyage et
désinfection
rigoureuse



**TRAITEMENT POIL
PAR POIL**
Insertion du micro-
filament et
destruction ciblée du
follicule



POST-TRAITEMENT
Application d'un soin
apaisant et conseils
personnalisés

CONSEILS ET RÉSULTATS

1 RÉSULTATS ATTENDUS



DÈS LA PREMIÈRE SÉANCE

Les poils sont traités et détruits sur leur phase anagène.



TRAITEMENT PROGRESSIF

Dépend du cycle de repousse et de la densité



ZONES HORMONALES

Plusieurs séances nécessaires pour un résultat optimal



RÉSULTAT FINAL

Élimination définitive des poils traités



Les séances sont généralement programmées toutes les **1 à 8 semaines** pour le visage et **1 à 2 mois** pour le corps. Certaines zones peuvent nécessiter un rythme spécifique afin de respecter le cycle naturel du poil.

2 CONSEILS APRÈS UNE SÉANCE D'ÉLECTROLYSE



Éviter toute exposition au soleil (SPF 50 fortement recommandé)



Hydrater votre peau de manière régulière



Appliquer une crème apaisante et cicatrisante



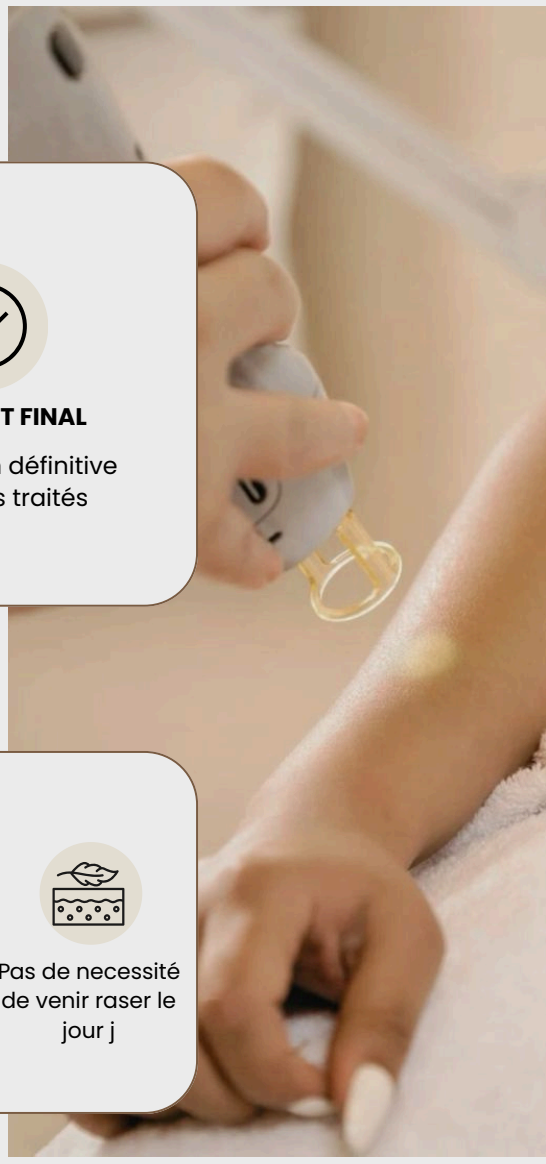
Ne pas gratter ni manipuler la zone



Respecter les recommandations du praticien



Pas de nécessité de venir raser le jour j



PHOTORAJEUNISSEMENT

LA TECHNOLOGIE LUMIÈRE HAUTE PRÉCISION

L'*Alpha Lift* est une technologie de photorajeunissement **non invasif** conçue pour améliorer la qualité de la peau en profondeur tout en respectant son intégrité, grâce à une émission lumineuse contrôlée et paramétrable.

Le protocole repose sur le principe de **photo thermolyse sélective**, permettant de cibler précisément les chromophores cutanés (mélanine et hémoglobine) tout en stimulant la néocollagénèse.

Le photorajeunissement est une solution non invasive permettant d'améliorer la qualité globale de la peau sans chirurgie ni injection.

INDICATIONS

Le photorajeunissement est indiqué dans les cas suivants :



Peau terne



Tâches solaires (lentigos)



Hyperpigmentation superficielle



Rougeurs diffuses



Rosacée légère



Télangiectasies



Ridules et relâchement cutané léger

PRINCIPE DE FONCTIONNEMENT

- Le traitement repose la photothermolyse sélective.
- La lumière émise cible précisément les chromophores présents dans la peau :
 - La mélanine pour les taches pigmentaires
 - L'hémoglobine pour les rougeurs et les vaisseaux dilatés

L'énergie lumineuse est transformée en chaleur contrôlée, ce qui permet :

- La fragmentation des pigments
- La coagulation des micro-vaisseaux
- La stimulation des fibroblastes
- La relance de la production de collagène

La peau se régénère progressivement.

TECHNOLOGIES UTILISÉES

Le photorajeunissement est réalisé grâce à une technologie de **lumière pulsée haute précision**, permettant :



- Un réglage adapté au phototype
- Une énergie maîtrisée et sécurisée
- Une action ciblée sur les taches et rougeurs
- Une stimulation progressive du collagène

Chaque protocole est personnalisé selon la peau et l'indication traitée.

PHOTOTYPES COMPATIBLES

Le photorajeunissement est principalement adapté aux phototypes **clairs à intermédiaires** (I à IV).



Lors du bilan, un diagnostic permet de :

- Ajuster les paramètres du traitement
- Prévenir les risques pigmentaires
- Garantir une sécurité optimale

Les peaux récemment exposées au soleil ne sont pas traitées.

DÉROULEMENT D'UNE SÉANCE

Une séance se déroule en plusieurs étapes :



- Nettoyage de la peau
- Protection des yeux
- Paramétrage personnalisé
- Application des impulsions lumineuses
- Soin apaisant post-traitement



RÉSULTATS ATTENDUS & SUIVI

Les résultats apparaissent progressivement au fil des séances.

On observe généralement :



Amélioration de la luminosité



Peau plus homogène



Atténuation des tâches



Grain de peau affiné



Diminution des rougeurs

FRÉQUENCE & ESPACEMENT DES SÉANCES

Un protocole de **3 à 6 séances** est généralement recommandé selon l'indication.

Les séances sont espacées de **3 à 4 semaines** afin de :



Respecter le cycle de régénération cutanée



Permettre une amélioration progressive



Optimiser les résultats

Un entretien annuel peut-être proposé selon les besoin.

CONSEILS AVANT & APRÈS UNE SÉANCE

AVANT LA SÉANCE

- Éviter l'exposition solaire 3 à 4 semaines avant
- Ne pas appliquer d'autobronzant
- Informer de tout traitement médical en cours

APRÈS LA SÉANCE

- Appliquer une protection solaire SPF 50
- Hydrater régulièrement la peau
- Éviter sauna, hammam et exposition solaire pendant plusieurs jours



EXIGEZ PLUS

de votre peau

Développée
par des
experts pour
sublimer
votre peau

SkinLab est notre gamme exclusive de soins développée pour **apaiser, réparer** et **sublimer** votre peau après chaque traitement.

NOS ENGAGEMENTS



Formules clean

Des formules douces, efficaces et minimalistes adaptées aux peaux les plus sensibles



Ingrédients d'origine naturelle

Actifs sélectionnés pour leurs bienfaits apaisants, réparateurs et protecteurs



Tolérance optimale

Testés sous contrôle dermatologique pour garantir efficacité et sécurité



Certifications exigeantes

Des soins certifiés COSMOS NATURAL et COSMOS ORGANIC par ECOCERT

SPÉCIALEMENT CONÇUS POUR VOS TRAITEMENTS



Post-laser



Post-électrolyse



Post-photorajeunissement





Caring Studio

CENTRE ESTHÉTIQUE LASER

*Et si c'était le début
d'une nouvelle confiance ?*

Moins de contraintes

Moins de complexes

Plus de liberté. Plus de sérénité

Chez Caring Studio, chaque soin est pensé
pour révéler votre peau en douceur, avec
expertise et précision

Votre peau. Votre confort. Votre rythme



Contact



Adresse mail

contact@caringstudio.fr



Telephone

06.71.26.98.37



Adresse

5 place colbert, Montigny-le-Bretonneux, 78180